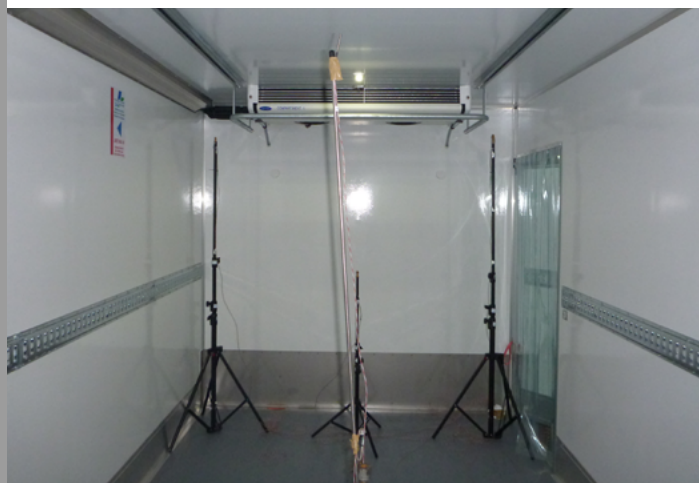


# Cartographie d'un équipement utilisé pour les produits de santé

RÉALISER LE MAPPING D'UN ÉQUIPEMENT DE STOCKAGE OU DE TRANSPORT



## 1 jour - 7 heures

### Public

- Techniciens en charge des caractérisations des enceintes thermiques.
- Toute personne ayant à prendre des responsabilités relatives à la caractérisation du matériel utilisé dans les métiers du froid industriel.

### Prérequis

- Techniciens ayant des bases de métrologie et des connaissances de base des produits de santé.

### Moyens pédagogiques

- Questionnaire d'évaluation des connaissances en début de formation.
- Exposés théoriques.
- Etudes de cas.
- Expériences et travaux dirigés.
- Evaluation des acquis de la formation par QCM.

### Lieu & Dates

- Inter : Voir planning sur le site [www.cemaFroid-formation.com](http://www.cemaFroid-formation.com)
- Intra : nous contacter

### Objectifs

- » Connaître les méthodes normalisées de vérification et de qualification des équipements sous température dirigée.
- » Savoir appliquer les méthodes d'essais dans le contexte de la chaîne du froid des produits de santé.

### Programme

- » Théorie (5h) :
  - Produits de santé et température de conservation.
  - Définitions.
  - Cadre réglementaire.
  - Thermostabilité des produits de santé.
  - Les effets de dépassement : la chaleur.
  - Les effets de dépassement : le froid.
  - Qualification des enceintes thermostatiques et climatiques pour la pharmacie.
  - Les moyens de stockage : identification.
  - Méthode de qualification.
  - Bonnes pratiques d'utilisation.
  - Caractériser une enceinte climatique : la norme FDX 15140 en détail.
- » Pratique (2h) :
  - Etude de cas et mise en application.

### Acquis de la formation

- » Savoir réaliser le mapping d'un entrepôt, d'une enceinte thermostatique de stockage ou d'un équipement sous température dirigée.

### Documents délivrés à l'issue de la formation

- » Attestation de formation.